

**SKANDIC HUS****25**
LAT DOŚWIADCZENIA
W BUDOWNICTWIE SZKIELETOWYM

SKANDIC HUS+

cena od **342** ^{+8% VAT} **tys. zł**POWIERZCHNIA
90,0 m² zab. / **74,15 m²** wew.

Dom Skandic Hus 90+ został zaprojektowany z myślą o wygodzie i praktyczności. Po wejściu do domu znajdujemy się w holu wejściowym, z którego prowadzą drzwi do dwóch sypialni, pomieszczenia gospodarczego i łazienki. Z tej strefy przechodzimy do przestronnej przestrzeni dziennej z kuchnią o powierzchni prawie 32 m². W tej obszernej strefie znakomicie zmieści się stół jadalny, zabawki dla dzieci czy nawet niewielkie biuro domowe.

Dom posiada dwie sypialnie o powierzchni 14 m² i 10 m², z których druga może być przekształcona na pokój gościnny, pokój dziecięcy lub przestrzeń hobby. Istnieje także możliwość dostosowania projektu do indywidualnych potrzeb. Pomieszczenie gospodarcze zapewnia dodatkową wygodę, a przewidziana spiżarnia ma powierzchnie 8 m².

www.skandichus.pl**SKANDIC HUS****Biuro:**ul. Leśna 39,
05-124 Skrzyszew**Kontakt:****+48 538 498 989****+48 662 934 243**

biuro@skandichus.pl



SKANDIC HUS



PODSTAWOWY ZAKRES CENY OBEJMUJE

- ✓ **Wymiary:** 15,00 m (Dł) x 6,00 m (Sz) x 6,02 m (W)
- ✓ **Powierzchnia:** 90 m² zabudowy, 74,15 m² powierzchnia wew.
- ✓ **Konstrukcja:** szkieletowa z drewna konstrukcyjnego C24/ KVH
- ✓ **Izolacja:** wełna skalna / celuloza 240 mm
- ✓ **Okna:** 3-szybowe PCV, antracyt
- ✓ **Fasada:** świerk impregnowany 2- krotnie
- ✓ **Dach:** blacha na rąbek stojący, antracyt
- ✓ **Stan deweloperski/ deweloperski niepełny:** Instalacja elektryczna, wodno-kanalizacyjna

www.skandichus.pl



SKANDIC HUS

Biuro:

ul. Leśna 39,
05-124 Skrzyszew

Kontakt:

+48 538 498 989

+48 662 934 243

biuro@skandichus.pl

PARAMETRY TECHNICZNE DREWNA

- ✓ rodzaj drewna: drewno konstrukcyjne C24/KVH, importowane ze Szwecji
- ✓ obróbka: heblowane czterostronnie (gładkie powierzchnie, bez zadziorów)
- ✓ suszenie: komorowe – zapewnia optymalną stabilność wymiarową
- ✓ wytrzymałość mechaniczna: minimum 25 MPa/mm²
- ✓ wytrzymałość na ściskanie wzdłuż włókien: zgodna z normą EN 338
- ✓ stabilność wymiarowa: gwarantowana dzięki procesowi certyfikowanego suszenia i obróbki
- ✓ pochodzenie: certyfikowani producenci ze Szwecji (klasa jakości konstrukcyjnej)

IZOLACJA

- ✓ materiał izolacyjny- wełna mineralna ISOVER lub Paroc
- ✓ dopuszczalne są materiały zamienne o równoważnych par. cieplnych i akustycznych
- ✓ ograniczamy ślad węglowy dzięki ograniczeniu strat ciepła i minimalizacji zużycia energii

OKNA

- ✓ polscy dostawcy, m.in. Witraż
- ✓ 6-komorowy system PVC
- ✓ kolorystyka- antracyt, dwustronny
- ✓ zestaw 3-szybowy
- ✓ współczynnik przenikania ciepła Uw: ok. 0,9–1,1 W/m²K

FASADA

- ✓ świerk skandynawski
- ✓ zabezpieczona impregnatem

RODZAJ WYKOŃCZENIA

- ✓ stan deweloperski lub deweloperski niepełny

POWIERZCHNIA 90,00 m² zab. / 74,15 m² wew.

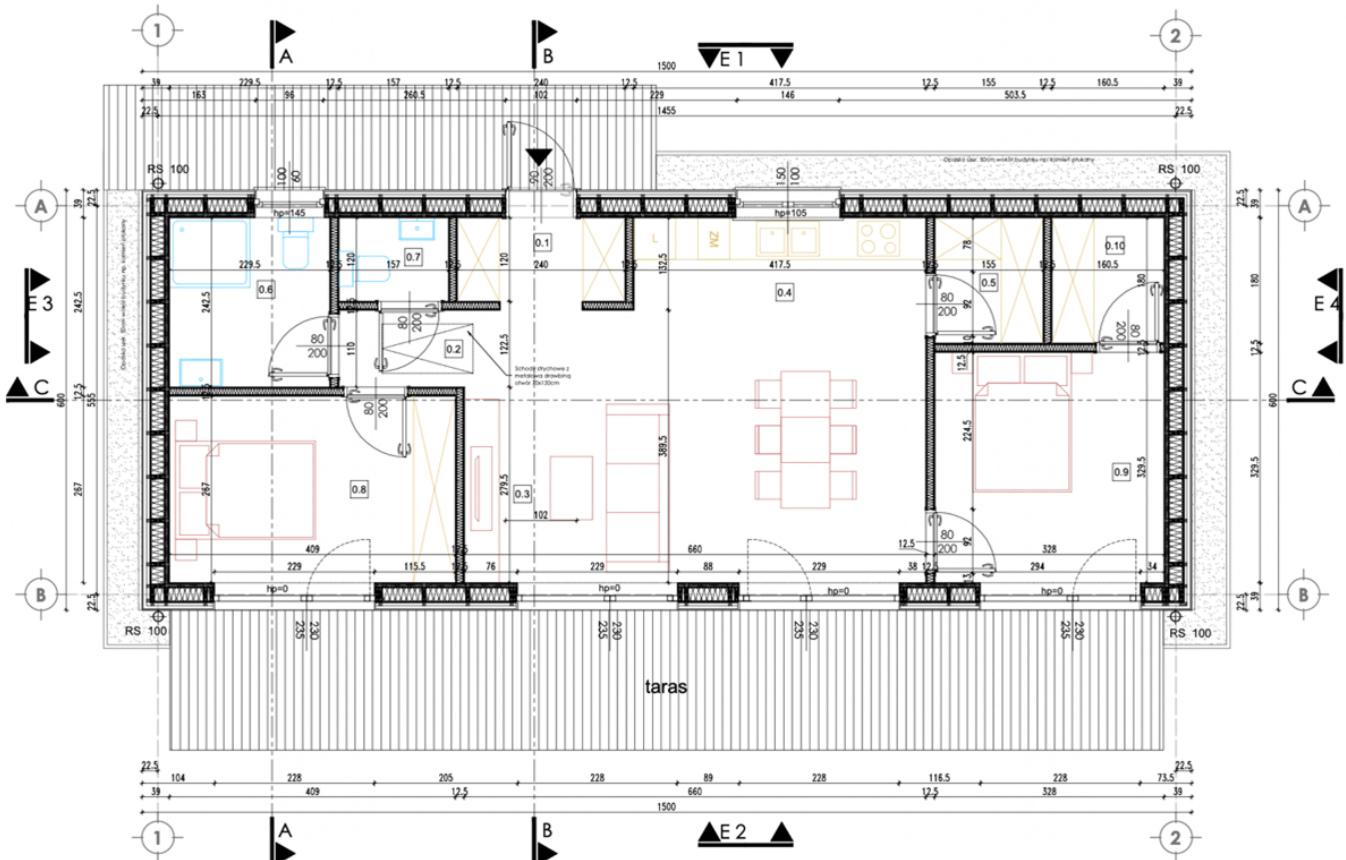


SKANDIC HUS

Powierzchnia wew. - 74,15 m²

Parter - 74,15 m²

R Z U T P A R T E R U



www.skandichus.pl



SKANDIC HUS

Biuro:

ul. Leśna 39,
05-124 Skrzyszew

Kontakt:

+48 538 498 989

+48 662 934 243

biuro@skandichus.pl

Projekt techniczny i architektoniczny



ŚCIANA ZEWNĘTRZNA

Deska elewacyjna



Łaty



Wiatroizolacja



Wełna Mineralna 200 mm



Konstrukcja drewniana – drewno C24/KVH



Paroizolacja



Ruszt instalacyjny wypełniony wełną 50mm



Płyta OSB 12 mm lub płyta gipsowa-włóknowa



Płyta G-K lub płyta gipsowa-włóknowa



ŚCIANA WEWNĘTRZNA

Konstrukcja drewniana - drewno C24/KVH

Płyta G-K lub płyta gipsowa-włóknowa



Płyta OSB 12 mm lub płyta gipsowa-włóknowa



Konstrukcja drewniana - drewno C24/KVH



Wełna Mineralna 45 - 140 mm



Płyta OSB 12 mm lub płyta gipsowa-włóknowa



Płyta G-K lub płyta gipsowa-włóknowa



DACH

Blacha na rąbek + rynny półokrągłe



Parapety i obróbki blacharskie



Membrana dachowa +łatowanie



Wiązary dachowe - drewno konstrukcyjne C24/KVH



Wełna Mineralna 200 mm



Paroizolacja



Ruszt instalacyjny + wełna 50 mm



Płyta-GK





STROP

Płyta MFP 22 mm	✓	✓
Belka drewniana konstrukcja C24/KVH z izolacją wełny mineralnej 120 mm	✓	✓
Przestrzeń techniczna pod rekuperację	✓	✓
Konstrukcja pod płyty kartonowo - gipsowe 28 x 70 mm	✓	✓



Biuro:

Kontakt:

DEWELOPERSKI NIEPEŁNY
DEWELOPERSKI

STOLARKA

Drzwi zewnętrzne	✓	✓
Okna 3-szybowe PVC, antracyt	✓	✓

INSTALACJE I INNE

Instalacja elektryczna	X	✓
Instalacja wodno-kanalizacyjna	X	✓
Dźwig		9 630 zł netto
Taras drewniany		od 1070 za m2
Płyta Fundamentowa i ogrzewanie podłogowe (polecamy wykonawcę)		od 699 zł netto za m2
Transport i montaż		od 26 964 zł netto

CENA NETTO (+8% VAT)
342 400 zł
369 150 zł

*Broszura nie stanowi oferty w rozumieniu KC.


www.skandichus.pl
Biuro:

 ul. Leśna 39,
05-124 Skrzyszew

Kontakt:
+48 538 498 989
+48 662 934 243

biuro@skandichus.pl