



SKANDIC HUS



**25** LAT DOŚWIADCZENIA  
W BUDOWNICTWIE SZKIELETOWYM

**SKANDIC HUS+**

cena od **369** <sup>+8% VAT</sup> **tys. zł**

POWIERZCHNIA  
**70,0 m<sup>2</sup>** zab. / **92,35 m<sup>2</sup>** wew.

Nowoczesny projekt z wysokimi sufitem otwartym wewnątrz. Wspaniale wpisuje się w malownicze scenerie, wśród drzew i wody. Ostoja dla całej rodziny z odrobiną luksusu. Naturalne światło wpada przez przeszkloną fasadę. Budowany w zgodzie z naturą, z użyciem najwyższej jakości materiałów. Dzięki naszemu doświadczeniu wybudujemy go z największą precyzją i to w **3 miesiące**.

Na powierzchni **70 m<sup>2</sup>** zabudowy oferujemy **92,35 m<sup>2</sup>** powierzchni wewnętrznej. Parter domu posiada otwartą strefę dzienną z antresolą, przestronną sypialnię, łazienkę oraz hol. Na piętrze domu znajduje się druga sypialnia oraz otwarta na parter domu druga strefa dzienna.

[www.skandichus.pl](http://www.skandichus.pl)



SKANDIC HUS

**Biuro:**

ul. Leśna 39,  
05-124 Skrzyszew

**Kontakt:**

**+48 538 498 989**

**+48 662 934 243**

biuro@skandichus.pl



SKANDIC HUS



## PODSTAWOWY ZAKRES CENY OBEJMUJE

- ✓ **Wymiary:** 11,5 m (Dł) x 6,0 m (Sz) x 7,6 m (W)
- ✓ **Powierzchnia:** 70,0 m<sup>2</sup> zabudowy, 92,35 m.<sup>2</sup> wewnętrzna (55,22 m<sup>2</sup> parter + 37,13 m<sup>2</sup> antresola)
- ✓ **Konstrukcja:** szkieletowa z drewna konstrukcyjnego C24 / KVH
- ✓ **Izolacja:** wełna skalna / celuloza
- ✓ **Okna:** 3-szybowe PCV, antracyt
- ✓ **Fasada:** deska elewacyjna świerkowa
- ✓ **Dach:** blacha na rąbek, antracyt
- ✓ **Stan deweloperski/ deweloperski niepełny:** dom oferowany w dwóch wariantach standardu wykonania

[www.skandichus.pl](http://www.skandichus.pl)



SKANDIC HUS

**Biuro:**

ul. Leśna 39,  
05-124 Skrzyszew

**Kontakt:**

**+48 538 498 989**

**+48 662 934 243**

biuro@skandichus.pl



## PARAMETRY TECHNICZNE DREWNA

- ✓ rodzaj drewna: drewno konstrukcyjne C24/KVH, importowane ze Szwecji
- ✓ obróbka: heblowane czterostronnie (gładkie powierzchnie, bez zadziorów)
- ✓ suszenie: komorowe – zapewnia optymalną stabilność wymiarową
- ✓ wytrzymałość mechaniczna: minimum 25 MPa/mm<sup>2</sup>
- ✓ wytrzymałość na ściskanie wzdłuż włókien: zgodna z normą EN 338
- ✓ stabilność wymiarowa: gwarantowana dzięki procesowi certyfikowanego suszenia i obróbki
- ✓ pochodzenie: certyfikowani producenci ze Szwecji (klasa jakości konstrukcyjnej)

## IZOLACJA

- ✓ materiał izolacyjny- wełna mineralna ISOVER lub Paroc
- ✓ dopuszczalne są materiały zamienne o równoważnych par. cieplnych i akustycznych
- ✓ ograniczamy ślad węglowy dzięki ograniczeniu strat ciepła i minimalizacji zużycia energii

## OKNA

- ✓ polscy dostawcy, m.in. Witraż
- ✓ 6-komorowy system PVC
- ✓ kolorystyka- antracyt, dwustronny
- ✓ zestaw 3-szybowy
- ✓ współczynnik przenikania ciepła Uw: ok. 0,9–1,1 W/m<sup>2</sup>K

## FASADA

- ✓ świerk skandynawski
- ✓ zabezpieczona impregnatem

## RODZAJ WYKOŃCZENIA

- ✓ stan deweloperski lub deweloperski niepełny



**POWIERZCHNIA 70,0 m<sup>2</sup> zab. / 92,35 m<sup>2</sup> wew.**



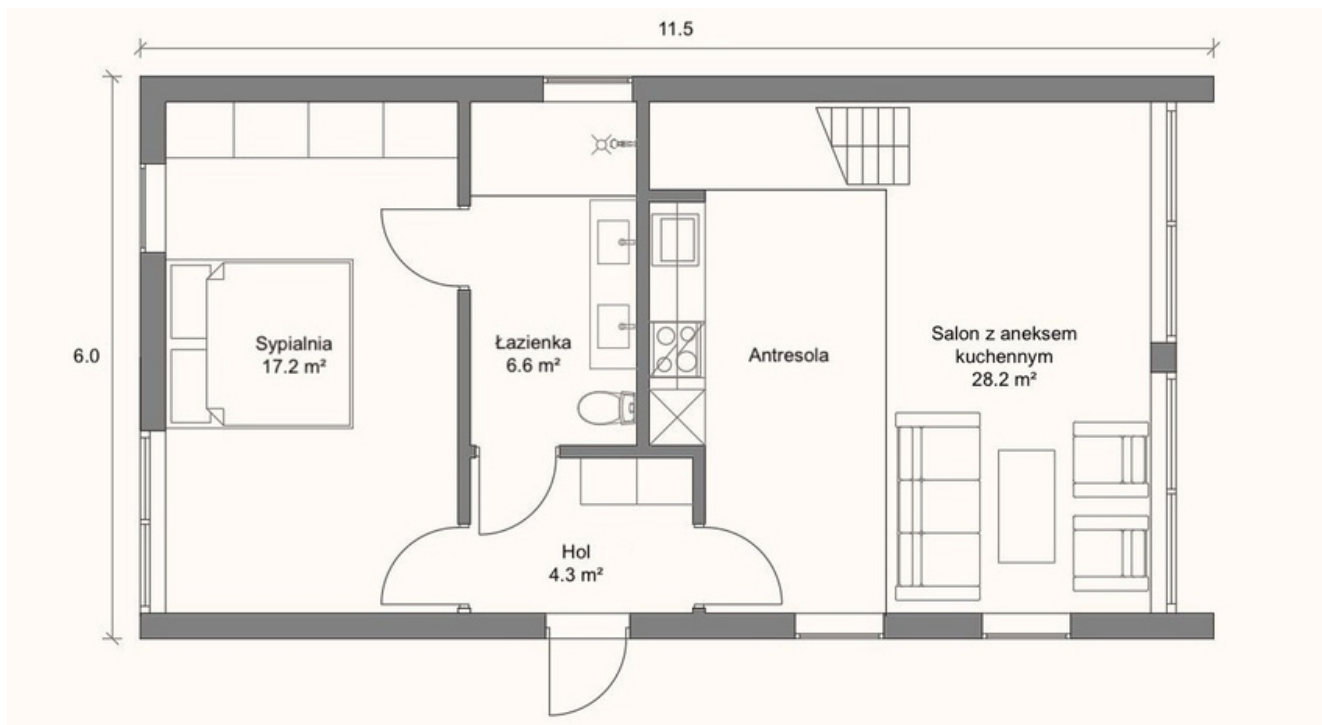
**SKANDIC HUS**

**Powierzchnia wew. - 92,35 m<sup>2</sup>**

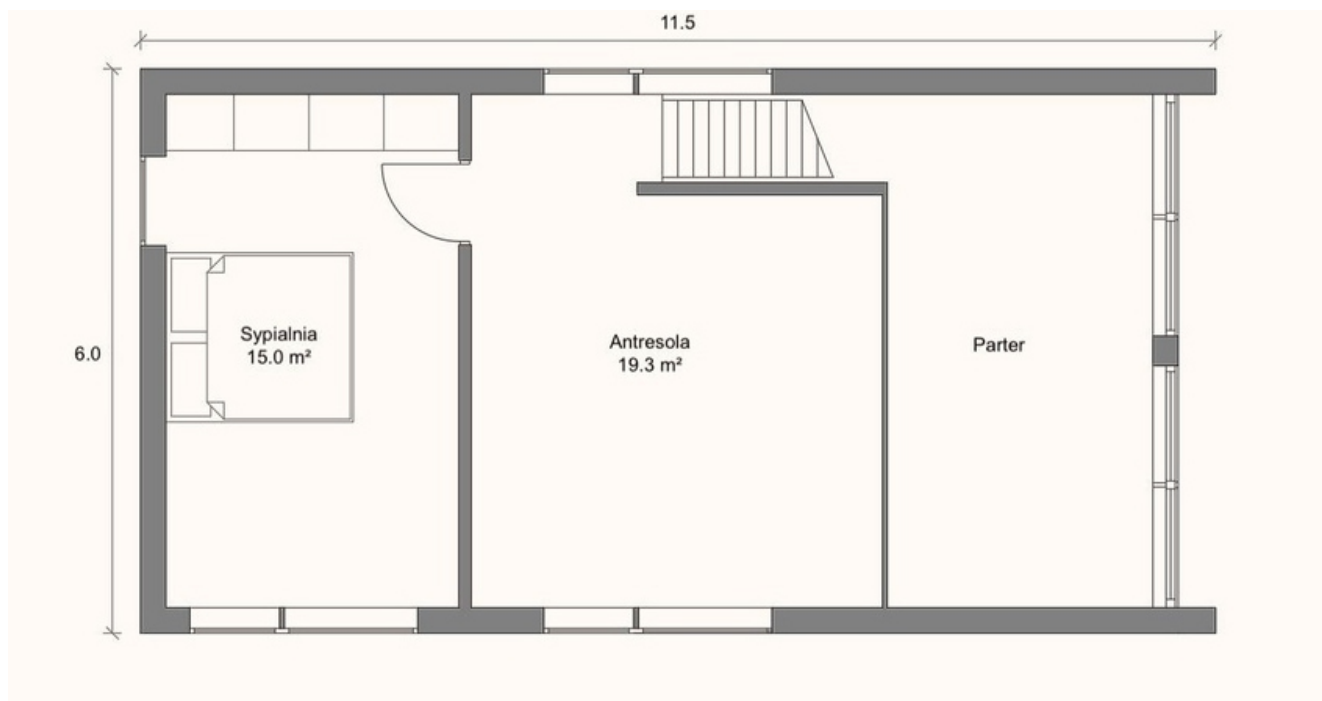
Parter - 55,22 m<sup>2</sup>

Piętro (poddasze) - 37,13 m<sup>2</sup>

### R Z U T P A R T E R U



### R Z U T A N T E R S O L I



[www.skandichus.pl](http://www.skandichus.pl)



**SKANDIC HUS**

**Biuro:**

ul. Leśna 39,

05-124 Skrzyszew

**Kontakt:**

**+48 538 498 989**

**+48 662 934 243**

biuro@skandichus.pl

**SKANDIC HUS****DEWELOPERSKI NIEPEŁNY****DEWELOPERSKI**

Projekt techniczny i architektoniczny

**ŚCIANA ZEWNĘTRZNA**

Deska elewacyjna



Łaty



Wiatroizolacja



Wełna Mineralna 200 mm



Konstrukcja drewniana – drewno C24/KVH



Paroizolacja



Ruszt instalacyjny wypełniony wełną 50mm



Płyta OSB 12 mm lub płyta gipsowa-włóknowa



Płyta G-K lub płyta gipsowa-włóknowa

**ŚCIANA WEWNĘTRZNA**

Konstrukcja drewniana - drewno C24/KVH

Płyta G-K lub płyta gipsowa-włóknowa



Płyta OSB 12 mm lub płyta gipsowa-włóknowa



Konstrukcja drewniana - drewno C24/KVH



Wełna Mineralna 45 - 140 mm



Płyta OSB 12 mm lub płyta gipsowa-włóknowa



Płyta G-K lub płyta gipsowa-włóknowa

**DACH**

Blacha na rąbek + rynny półokrągłe



Parapety i obróbki blacharskie



Membrana dachowa +łatowanie



Wiązary dachowe - drewno konstrukcyjne C24/KVH



Wełna Mineralna 200 mm



Paroizolacja



Ruszt instalacyjny + wełna 50 mm



Płyta-GK

[www.skandichus.pl](http://www.skandichus.pl)**SKANDIC HUS****Biuro:**ul. Leśna 39,  
05-124 Skrzyszew**Kontakt:****+48 538 498 989****+48 662 934 243**

biuro@skandichus.pl



## STROP

Płyta MFP 22 mm	✓	✓
Belka drewniana konstrukcja C24/KVH z izolacją wełny mineralnej 120 mm	✓	✓
Przestrzeń techniczna pod rekuperację	✓	✓
Konstrukcja pod płyty kartonowo - gipsowe 28 x 70 mm	✓	✓



**Biuro:**

**Kontakt:**



SKANDIC HUS

DEWELOPERSKI NIEPEŁNY

DEWELOPERSKI

## STOLARKA

Drzwi zewnętrzne	✓	✓
Okna 3-szybowe PVC, antracyt	✓	✓

## INSTALACJE I INNE

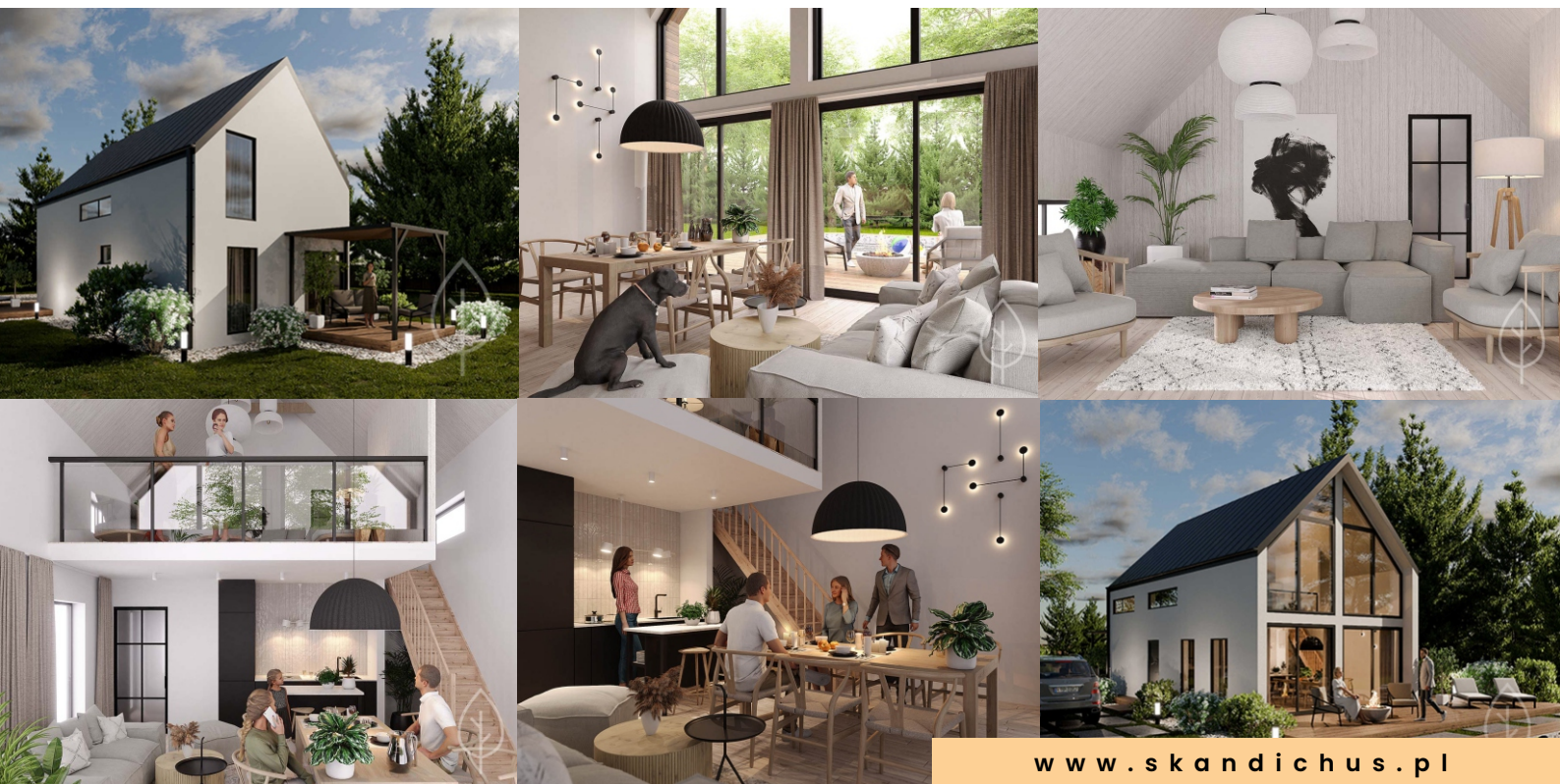
Instalacja elektryczna	X	✓
Instalacja wodno-kanalizacyjna	X	✓
Schody		16 050 zł netto
Dźwig		6 420 zł netto
Taras drewniany		od 1 070 netto za m2
Płyta Fundamentowa i ogrzewanie podłogowe (polecamy wykonawcę)		od 699 zł netto za m2
Transport i montaż		od 40 446 zł netto

**CENA NETTO** (+8% VAT)

**369 150 zł**

**398 682 zł**

\*Broszura nie stanowi oferty w rozumieniu KC.



[www.skandichus.pl](http://www.skandichus.pl)



SKANDIC HUS

**Biuro:**

ul. Leśna 39,  
05-124 Skrzyszew

**Kontakt:**

**+48 538 498 989**

**+48 662 934 243**

biuro@skandichus.pl