

25 LAT DOŚWIADCZENIA
W BUDOWNICTWIE SZKIELETOWYM

SKANDIC HUS+

cena od **640** ^{+8% VAT} **tys. zł**

POWIERZCHNIA
136,83 m² zab. / **192,64 m²** wew.

Największy obiekt w naszej ofercie. Kwintesencja skandynawskiego designu, prawdziwa nowoczesna stodoła. Prosta bryła i odpowiednie doświetlenie. Idealnie wkomponowuje się w nadmorską jak i zarówno leśną scenerię. Stanowi idealne połączenie prostoty i nowoczesności.

Budowany w zgodzie z naturą, z użyciem najwyższej jakości materiałów. Dzięki naszemu doświadczeniu wybudujemy go z największą precyzją i to w 3 miesiące. Na powierzchni 136,83 m² zabudowy oferujemy 192,64 m² powierzchni do zamieszkania.

Parter domu posiada obszerny salon z aneksem kuchennym, łazienkę oraz główną sypialnię wraz z garderobą. Piętro domu jest otwarte na parter, posiada również dwie dodatkowe sypialnie oraz przestronną łazienkę.

www.skandichus.pl



SKANDIC HUS

Biuro:

ul. Leśna 39,
05-124 Skrzyszew

Kontakt:

+48 538 498 989

+48 662 934 243

biuro@skandichus.pl



PODSTAWOWY ZAKRES CENY OBEJMUJE

- ✓ **Wymiary:** 14,0 m (Dł) x 9,0 m (Sz) x 8,3 m (W)
- ✓ **Powierzchnia:** 136,83 m² zabudowy, 192,64 m² wewnętrzna
- ✓ **Konstrukcja:** szkieletowa z drewna konstrukcyjnego C24 / KVH
- ✓ **Izolacja:** wełna skalna / celuloza
- ✓ **Okna:** 3-szybowe PCV, antracyt
- ✓ **Fasada:** świerk impregnowany 2- krotnie
- ✓ **Dach:** blacha na rąbek, antracyt
- ✓ **Stan deweloperski/ deweloperski niepełny:** dom oferowany w dwóch wariantach standardu wykonania

www.skandichus.pl



SKANDIC HUS

Biuro:

ul. Leśna 39,
05-124 Skrzyszew

Kontakt:

+48 538 498 989

+48 662 934 243

biuro@skandichus.pl

PARAMETRY TECHNICZNE DREWNA

- ✓ rodzaj drewna: drewno konstrukcyjne C24/KVH, importowane ze Szwecji
- ✓ obróbka: heblowane czterostronnie (gładkie powierzchnie, bez zadziorów)
- ✓ suszenie: komorowe – zapewnia optymalną stabilność wymiarową
- ✓ wytrzymałość mechaniczna: minimum 25 MPa/mm²
- ✓ wytrzymałość na ściskanie wzdłuż włókien: zgodna z normą EN 338
- ✓ stabilność wymiarowa: gwarantowana dzięki procesowi certyfikowanego suszenia i obróbki
- ✓ pochodzenie: certyfikowani producenci ze Szwecji (klasa jakości konstrukcyjnej)

IZOLACJA

- ✓ materiał izolacyjny- wełna mineralna ISOVER lub Paroc
- ✓ dopuszczalne są materiały zamienne o równoważnych par. cieplnych i akustycznych
- ✓ ograniczamy ślad węglowy dzięki ograniczeniu strat ciepła i minimalizacji zużycia energii

OKNA

- ✓ polscy dostawcy, m.in. Witraż
- ✓ 6-komorowy system PVC
- ✓ kolorystyka- antracyt, dwustronny
- ✓ zestaw 3-szybowy
- ✓ współczynnik przenikania ciepła Uw: ok. 0,9–1,1 W/m²K

FASADA

- ✓ świerk skandynawski
- ✓ zabezpieczona impregnatem

RODZAJ WYKOŃCZENIA

- ✓ stan deweloperski lub deweloperski niepełny

POWIERZCHNIA 136,83 m² zab. / 192,64 m² wew.



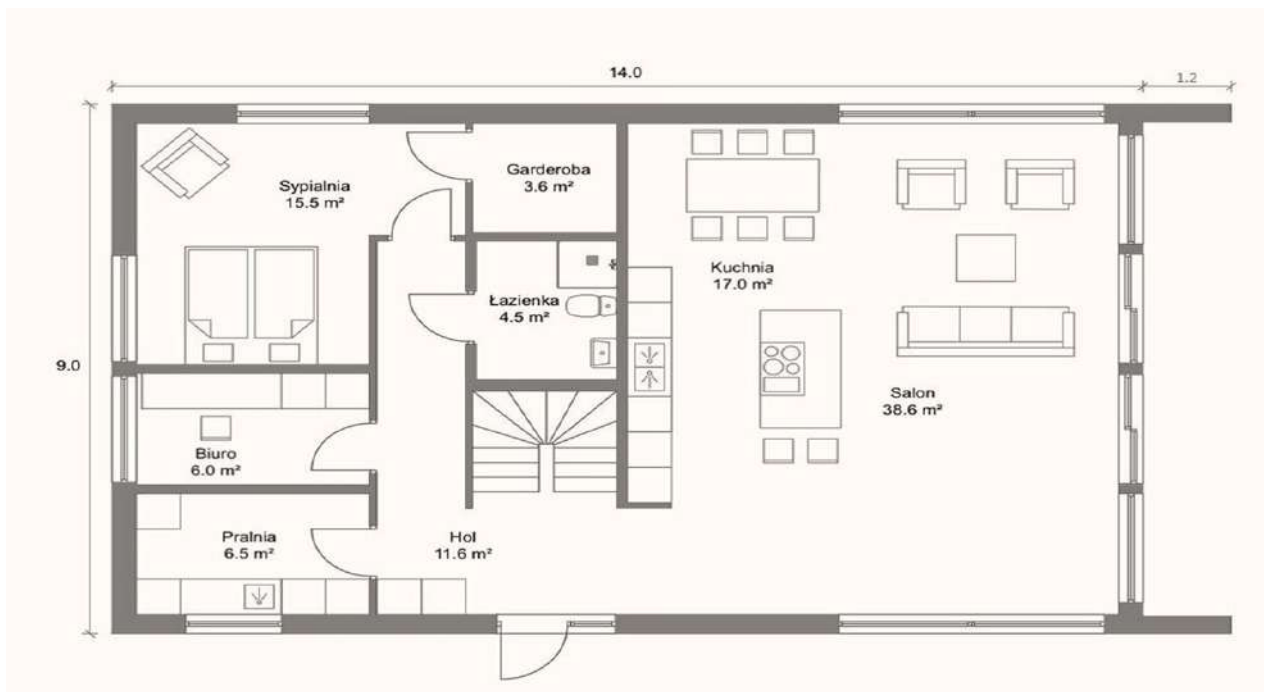
SKANDIC HUS

Powierzchnia wew. - 192,64 m.²

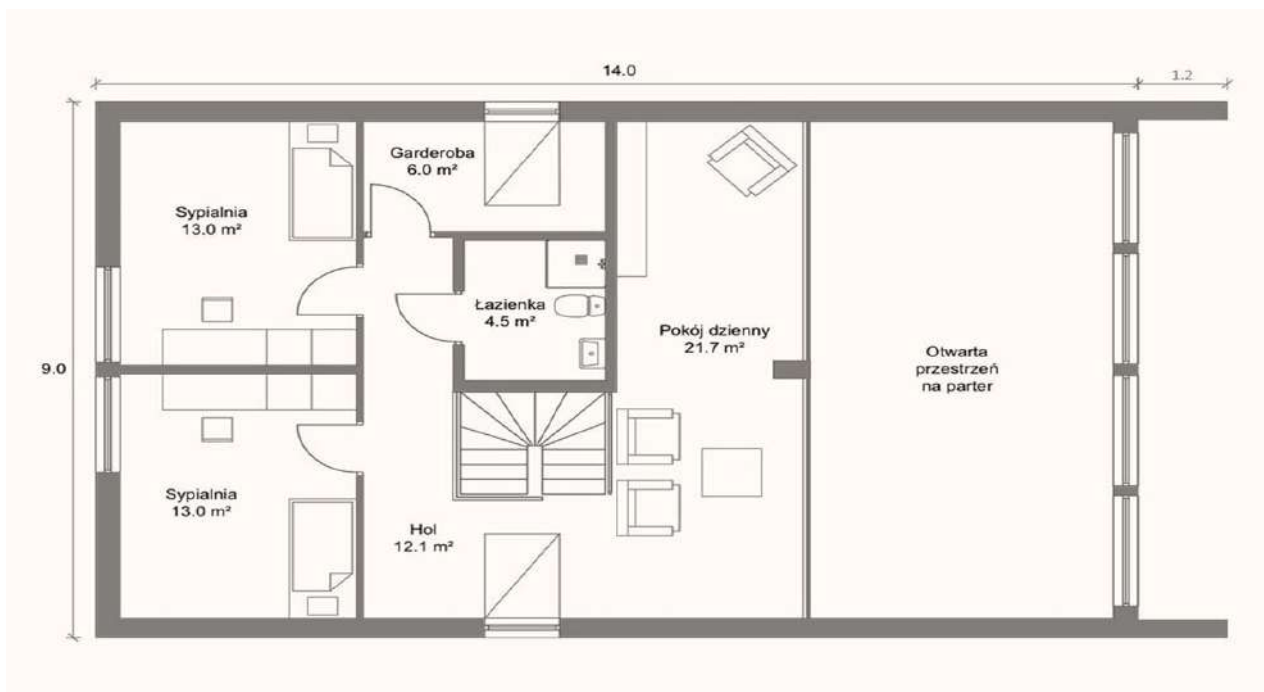
Parter - 113,68 m²

Piętro (poddasze) - 78,96 m²

R Z U T P A R T E R U



R Z U T P I Ę T R O



www.skandichus.pl



SKANDIC HUS

Biuro:

ul. Leśna 39,

05-124 Skrzyszew

Kontakt:

+48 538 498 989

+48 662 934 243

biuro@skandichus.pl

Projekt techniczny i architektoniczny



ŚCIANA ZEWNĘTRZNA

Deska elewacyjna



Łaty



Wiatroizolacja



Wełna Mineralna 200 mm



Konstrukcja drewniana – drewno C24/KVH



Paroizolacja



Ruszt instalacyjny wypełniony wełną 50mm



Płyta OSB 12 mm lub płyta gipsowa-włóknowa



Płyta G-K lub płyta gipsowa-włóknowa



ŚCIANA WEWNĘTRZNA

Konstrukcja drewniana - drewno C24/KVH

Płyta G-K lub płyta gipsowa-włóknowa



Płyta OSB 12 mm lub płyta gipsowa-włóknowa



Konstrukcja drewniana - drewno C24/KVH



Wełna Mineralna 45 - 140 mm



Płyta OSB 12 mm lub płyta gipsowa-włóknowa



Płyta G-K lub płyta gipsowa-włóknowa



DACH

Blacha na rąbek + rynny półokrągłe



Parapety i obróbki blacharskie



Membrana dachowa +łatowanie



Wiązary dachowe - drewno konstrukcyjne C24/KVH



Wełna Mineralna 200 mm



Paroizolacja



Ruszt instalacyjny + wełna 50 mm



Płyta-GK



STROP

Płyta MFP 22 mm	✓	✓
Belka drewniana konstrukcja C24/KVH z izolacją wełny mineralnej 120 mm	✓	✓
Przestrzeń techniczna pod rekuperację	✓	✓
Konstrukcja pod płyty kartonowo - gipsowe 28 x 70 mm	✓	✓



SKANDIC HUS

DEWELOPERSKI NIEPEŁNY

DEWELOPERSKI

STOLARKA

Drzwi zewnętrzne	✓	✓
Okna 3-szybowe PVC, antracyt	✓	✓

INSTALACJE I INNE

Instalacja elektryczna	X	✓
Instalacja wodno-kanalizacyjna	X	✓
Schody zewnętrzne		15 000 zł netto
Dźwig		12 000 zł netto
Taras drewniany		od 1000 zł netto za m2
Płyta Fundamentowa i ogrzewanie podłogowe (polecamy wykonawcę)		od 690 zł netto za m2
Transport i montaż		od 42 000 zł netto

CENA NETTO (+8% VAT)

640 000 zł

670 000 zł



www.skandichus.pl



SKANDIC HUS

Biuro:

ul. Leśna 39,
05-124 Skrzyszew

Kontakt:

+48 538 498 989

+48 662 934 243

biuro@skandichus.pl