

**SKANDIC HUS****25**  
**LAT DOŚWIADCZENIA**  
W BUDOWNICTWIE SZKIELETOWYM

## SKANDIC HUS+

cena od **269** <sup>+8% VAT</sup> **tys. zł**POWIERZCHNIA  
**90,0 m<sup>2</sup> zab. / 74,15 m<sup>2</sup> wew.**

Dom Skandic Hus 90+ został zaprojektowany z myślą o wygodzie i praktyczności. Po wejściu do domu znajdujemy się w holu wejściowym, z którego prowadzą drzwi do dwóch sypialni, pomieszczenia gospodarczego i łazienki. Z tej strefy przechodzimy do przestronnej przestrzeni dziennej z kuchnią o powierzchni prawie 32 m<sup>2</sup>. W tej obszernej strefie znakomicie zmieści się stół jadalny, zabawki dla dzieci czy nawet niewielkie biuro domowe.

Dom posiada dwie sypialnie o powierzchni 14 m<sup>2</sup> i 10 m<sup>2</sup>, z których druga może być przekształcona na pokój gościnny, pokój dziecięcy lub przestrzeń hobby. Istnieje także możliwość dostosowania projektu do indywidualnych potrzeb. Pomieszczenie gospodarcze z wyjściem na zewnątrz zapewnia dodatkową wygodę, a przewidziana spiżarnia o powierzchni 8 m<sup>2</sup> stanowi doskonałe miejsce na przechowywanie rowerów czy kosiarki do trawy.

[www.skandichus.pl](http://www.skandichus.pl)**SKANDIC HUS****Biuro:**ul. Leśna 39,  
05-124 Skrzyszew**Kontakt:****+48 662 934 243**

biuro@skandichus.pl





SKANDIC HUS



## PODSTAWOWY ZAKRES CENY OBEJMUJE

- ✓ **Wymiary:** 15,00 m (Dł) x 6,00 m (Sz) x 6,02 m (W)
- ✓ **Powierzchnia:** 90 m<sup>2</sup> zabudowy, 74,15 m<sup>2</sup> powierzchnia wew.
- ✓ **Konstrukcja:** szkieletowa z drewna szwedzkiego, heblowanego, producent Vida lub Södra
- ✓ **Izolacja:** wełna skalna / celuloza 240 mm
- ✓ **Okna:** 3-szybowe PCV, antracyt
- ✓ **Fasada:** świerk impregnowany 2-krotnie
- ✓ **Dach:** blacha na rąbek stojący, antracyt
- ✓ **Stan deweloperski – deweloperski niepełny.** Instalacja elektryczna, wodno-kanalizacyjna
- ✓ **Docieplenie:** wełną lub zamiennie celuloza
- ✓ **Schody:** schody techniczne
- ✓ **Impregnujemy:** preparatem Szwedzkim który nie wymaga powrotu do zabezpieczania domu co kilka lat

[www.skandichus.pl](http://www.skandichus.pl)



SKANDIC HUS

**Biuro:**

ul. Leśna 39,  
05-124 Skrzyszew

**Kontakt:**

**+48 662 934 243**

[biuro@skandichus.pl](mailto:biuro@skandichus.pl)

## KONSTRUKCJA

- ✓ drewno importowane ze Szwecji co daje wysoką jakość
- ✓ producent Vida lub Södra
- ✓ heblowane drewno 4-stronnie
- ✓ drewno suszone komorowo
- ✓ wytrzymałość mechaniczna min 25 MPa na mm<sup>2</sup>
- ✓ wytrzymałość naciskanie wzdłuż włókien
- ✓ stabilność wymiarowa
- ✓ wilgotność drewna około 15%

## IZOLACJA

- ✓ ograniczamy ślad węglowy
- ✓ producent wełny ISOVER oraz Paroc

## OKNA

- ✓ polscy producenci m.in. Witraż
- ✓ energooszczędne
- ✓ 6-komorowe
- ✓ kolor antracyt
- 3-szybowe

## FASADA

- ✓ świerk skandynawski impregnowany
- ✓ szwedzki impregnat na bazie wody HERDINS
- ✓ nie wymaga okresowej konserwacji

## SCHODY

- ✓ materiał C24

## RODZAJ WYKOŃCZENIA

- ✓ Stan deweloperski lub deweloperski niepełny



## TRANSPORT

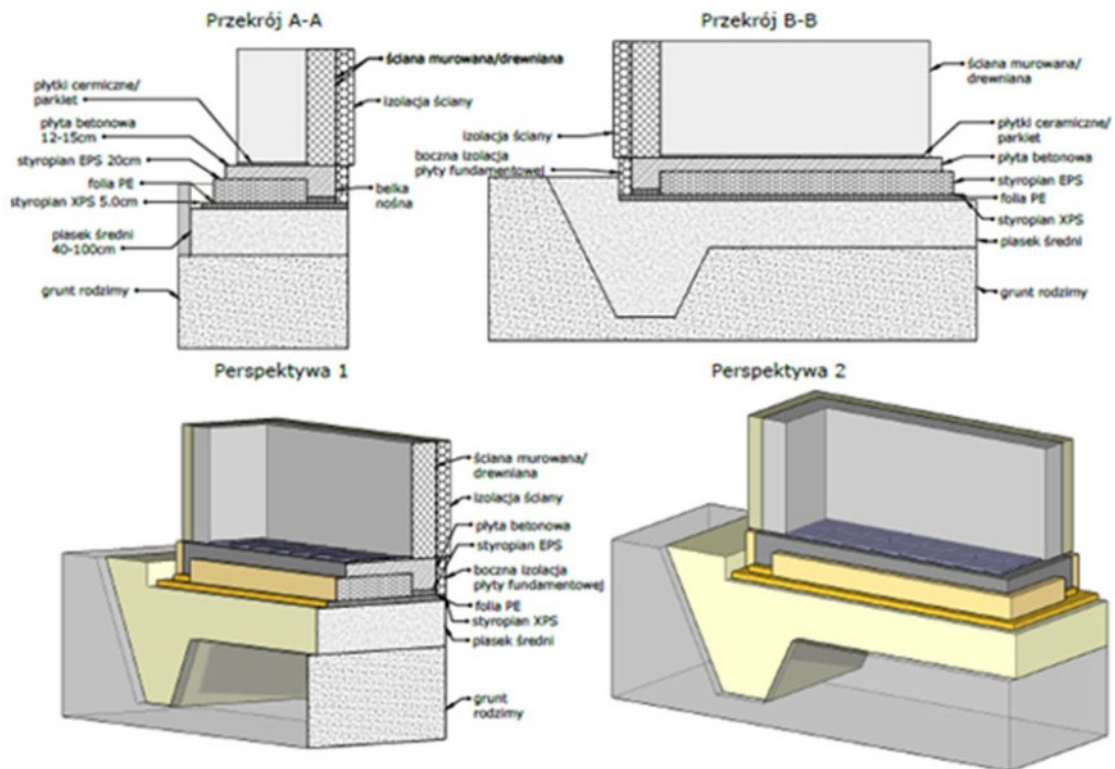
- ✓ dostępny już od 17 tys. zł netto

## CIEPŁA PŁYTA FUNDAMENTOWA

- ✓ ocieplenie styropian EPS 20 cm
- ✓ instalacja wodna i kanalizacyjna
- ✓ ogrzewanie podłogowe w płycie 9 tys. zł netto
- ✓ aranżacja pomieszczeń lub ścianek działowych W CENIE



Budowa płyty fundamentowej energoszczędnej



[www.skandichus.pl](http://www.skandichus.pl)

**POWIERZCHNIA 90,00 m<sup>2</sup> zab. / 74,15 m<sup>2</sup> wew.**

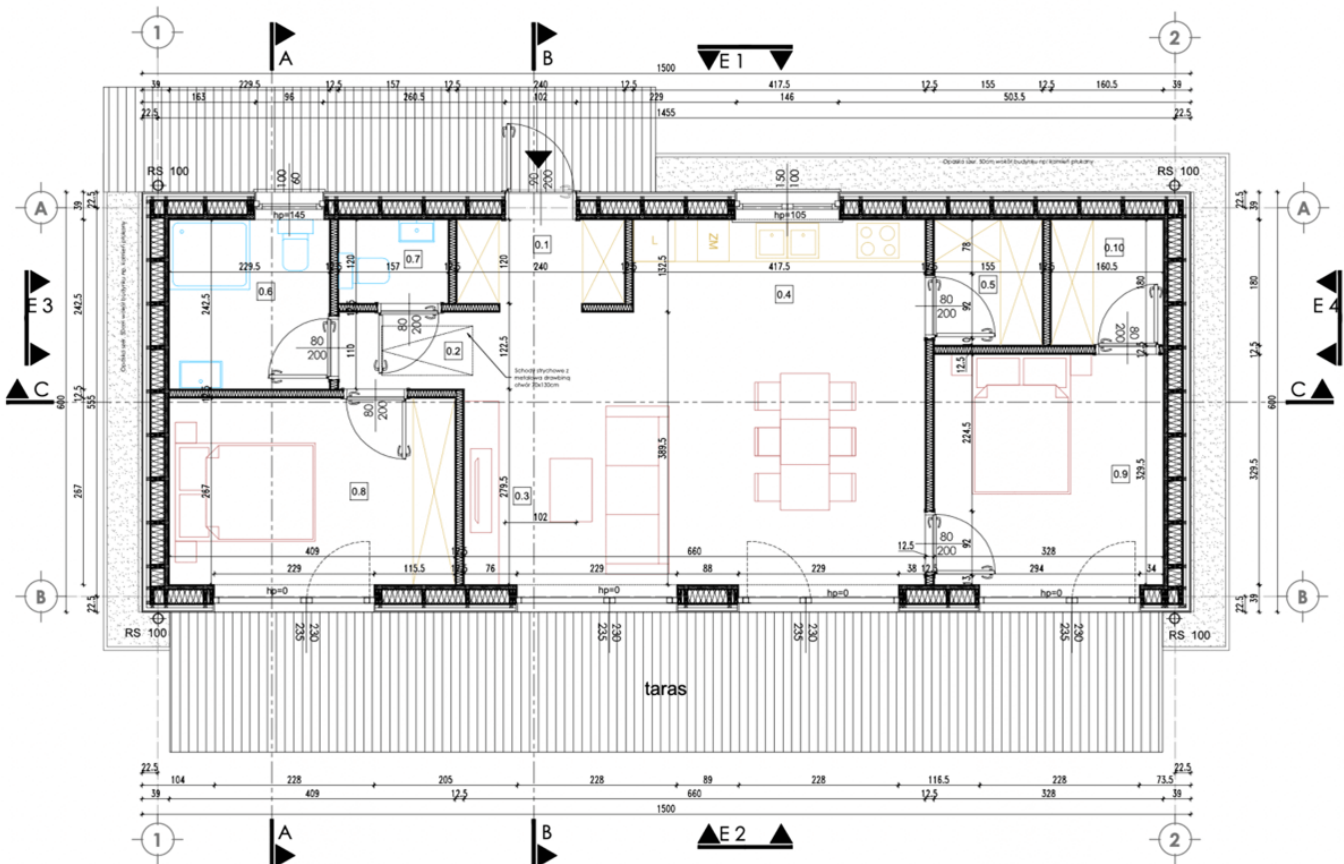


**SKANDIC HUS**

**Powierzchnia wew. - 74,15 m<sup>2</sup>**

Parter - 74,15 m<sup>2</sup>

**RZUT PARTERU**



[www.skandichus.pl](http://www.skandichus.pl)



**SKANDIC HUS**

**Biuro:**

ul. Leśna 39,  
05-124 Skrzyszew

**Kontakt:**

**+48 662 934 243**

[biuro@skandichus.pl](mailto:biuro@skandichus.pl)

Projekt techniczny i architektoniczny



## ŚCIANA ZEWNĘTRZNA

Konstrukcja drewniana - drewno czterostronnie strugane C24 45 x 195 mm

Deska elewacyjna



Łaty



Wiatroizolacja



Wełna Mineralna 240 mm



Kantówka C24 197mm



Paroizolacja



Ruszt instalacyjny wypełniony wełną



Płyta OSB 12 mm



Płyta G-K



Parapety zewnętrzne



## ŚCIANA WEWNĘTRZNA

Konstrukcja drewniana - drewno czterostronnie strugane C24

Płyta OSB 12 mm



Wełna Mineralna 45-140 mm



Płyta OSB 12 mm



Płyta G-K



## DACH

Blacha na rąbek + rynny



Membrana dachowa + łutowanie



Wiązary dachowe



## STROP

Kantówka



Izolacja, ocieplenie wełną poniżej U15



Paroizolacja



Łaty



Płyta G-K





**DEWELOPERSKI**
**DEWELOPERSKI NIEPEŁNY**

## STOLARKA

Drzwi zewnętrzne	✓	✓
Okna 3-szybowe PVC, antracyt	✓	✓

## INSTALACJE I INNE

Instalacja elektryczna	✓	X
Instalacja wodno-kanalizacyjna	✓	X
Schody drewniane	✓	✓
Dźwig	✓	✓
Taras drewniany		od 1000 za m2
Płyta Fundamentowa (polecamy wykonawcę)		od 690 zł netto za m2
Transport i montaż		od 17000 zł netto

<b>CENA NETTO (+8% VAT)</b>	<b>299 000 zł</b>	<b>269 000 zł</b>
-----------------------------	-------------------	-------------------

\*Broszura nie stanowi oferty w rozumieniu KC.


[www.skandichus.pl](http://www.skandichus.pl)