

**SKANDIC HUS****25**
LAT DOŚWIADCZENIA
W BUDOWNICTWIE SZKIELETOWYM

SKANDIC HUS+

cena od **299** ^{+8% VAT} **tys. zł**POWIERZCHNIA
90,0 m² zab. / **74,15 m²** wew.

Dom Skandic Hus 90+ został zaprojektowany z myślą o wygodzie i praktyczności. Po wejściu do domu znajdujemy się w holu wejściowym, z którego prowadzą drzwi do dwóch sypialni, pomieszczenia gospodarczego i łazienki. Z tej strefy przechodzimy do przestronnej przestrzeni dziennej z kuchnią o powierzchni prawie 32 m². W tej obszernej strefie znakomicie zmieści się stół jadalny, zabawki dla dzieci czy nawet niewielkie biuro domowe.

Dom posiada dwie sypialnie o powierzchni 14 m² i 10 m², z których druga może być przekształcona na pokój gościnny, pokój dziecięcy lub przestrzeń hobby. Istnieje także możliwość dostosowania projektu do indywidualnych potrzeb. Pomieszczenie gospodarcze z wyjściem na zewnątrz zapewnia dodatkową wygodę, a przewidziana spiżarnia o powierzchni 8 m² stanowi doskonałe miejsce na przechowywanie rowerów czy kosiarki do trawy.

www.skandichus.pl**SKANDIC HUS****Biuro:**ul. Leśna 39,
05-124 Skrzyszew**Kontakt:****+48 662 934 243**

biuro@skandichus.pl



SKANDIC HUS



PODSTAWOWY ZAKRES CENY OBEJMUJE

- ✓ **Wymiary:** 15,00 m (Dł) x 6,00 m (Sz) x 6,02 m (W)
- ✓ **Powierzchnia:** 90 m² zabudowy, 74,15 m² powierzchnia wew.
- ✓ **Konstrukcja:** szkieletowa z drewna szwedzkiego, heblowanego, producent Vida lub Södra
- ✓ **Izolacja:** wełna skalna / celuloza 240 mm
- ✓ **Okna:** 3-szybowe PCV, antracyt
- ✓ **Fasada:** świerk impregnowany 2-krotnie
- ✓ **Dach:** blacha na rąbek stojący, antracyt
- ✓ **Stan deweloperski – deweloperski niepełny.** Instalacja elektryczna, wodno-kanalizacyjna
- ✓ **Docieplenie:** wełną lub zamiennie celuloza
- ✓ **Schody:** schody techniczne
- ✓ **Impregnujemy:** preparatem Szwedzkim który nie wymaga powrotu do zabezpieczania domu co kilka lat

www.skandichus.pl



SKANDIC HUS

Biuro:

ul. Leśna 39,
05-124 Skrzyszew

Kontakt:

+48 662 934 243

biuro@skandichus.pl

KONSTRUKCJA

- ✓ drewno importowane ze Szwecji co daje wysoką jakość
- ✓ producent Vida lub Södra
- ✓ heblowane drewno 4-stronnie
- ✓ drewno suszone komorowo
- ✓ wytrzymałość mechaniczna min 25 MPa na mm²
- ✓ wytrzymałość naciskanie wzdłuż włókien
- ✓ stabilność wymiarowa
- ✓ wilgotność drewna około 15%

IZOLACJA

- ✓ ograniczamy ślad węglowy
- ✓ producent wełny ISOVER oraz Paroc

OKNA

- ✓ polscy producenci m.in. Witraż
- ✓ energooszczędne
- ✓ 6-komorowe
- ✓ kolor antracyt
- 3-szybowe

FASADA

- ✓ świerk skandynawski impregnowany
- ✓ szwedzki impregnat na bazie wody HERDINS
- ✓ nie wymaga okresowej konserwacji

SCHODY

- ✓ materiał C24

RODZAJ WYKOŃCZENIA

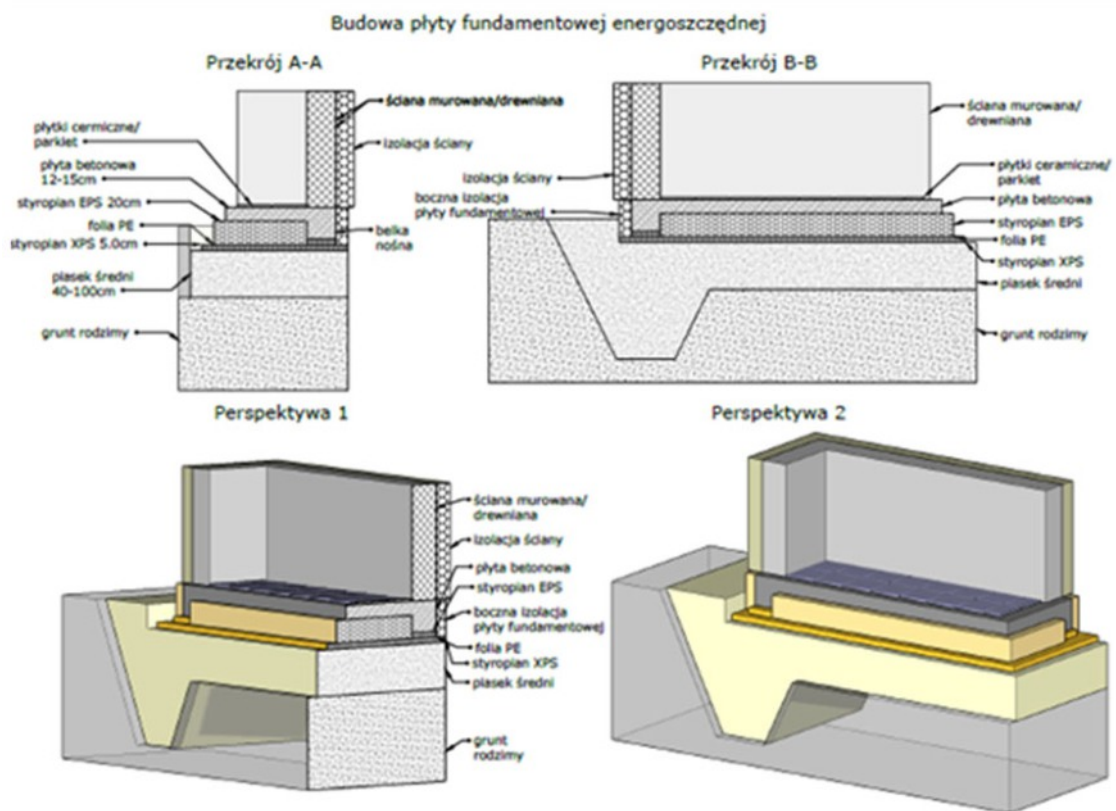
- ✓ Stan deweloperski lub deweloperski niepełny

TRANSPORT

✓ dostępny już od 17 tys. zł netto

CIEPŁA PŁYTA FUNDAMENTOWA

- ✓ ocieplenie styropian EPS 20 cm
- ✓ instalacja wodna i kanalizacyjna
- ✓ ogrzewanie podłogowe w płycie 9 tys. zł netto
- ✓ aranżacja pomieszczeń lub ścianek działowych W CENIE



www.skandichus.pl

POWIERZCHNIA 90,00 m² zab. / 74,15 m² wew.

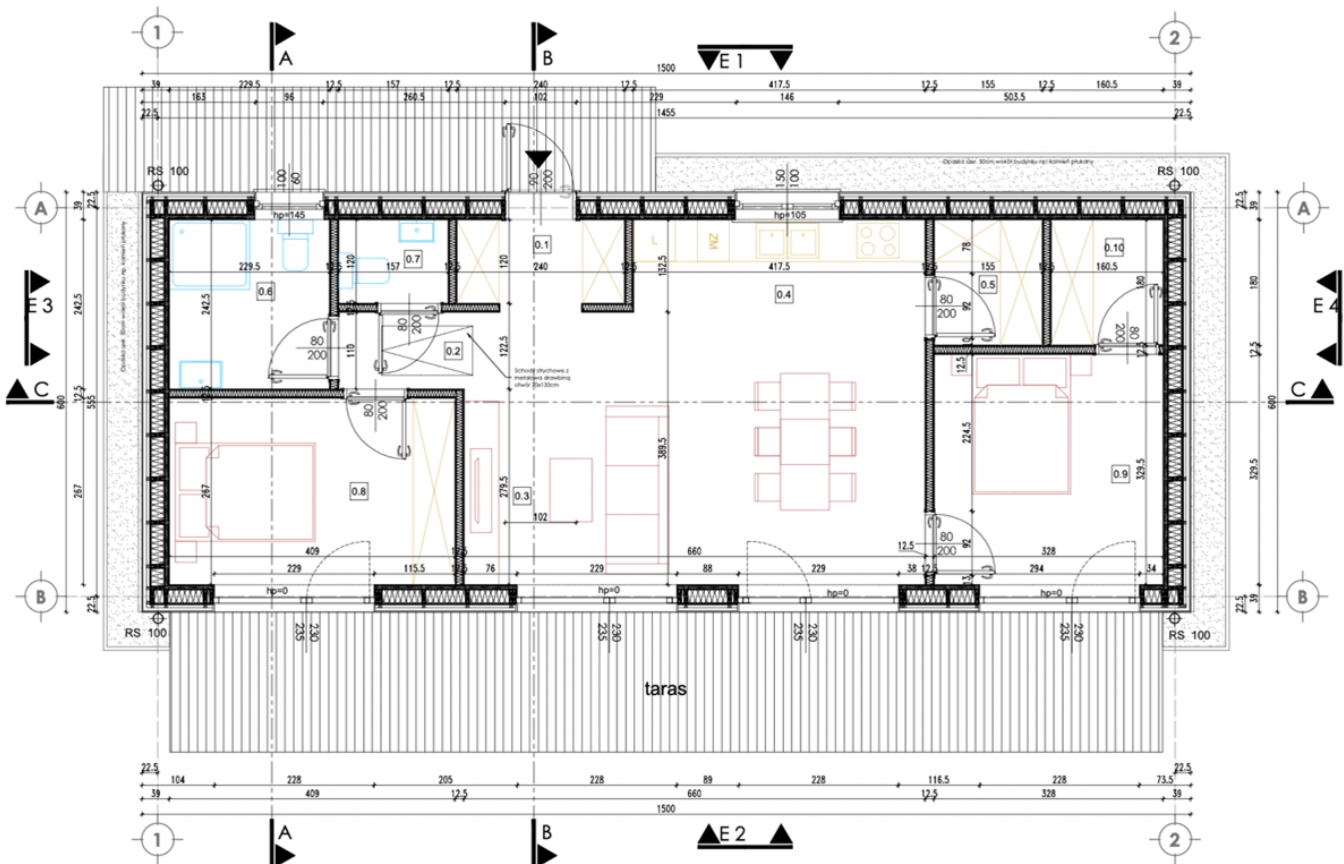


SKANDIC HUS

Powierzchnia wew. - 74,15 m²

Parter - 74,15 m²

RZUT PARTERU



www.skandichus.pl



SKANDIC HUS

Biuro:

ul. Leśna 39,
05-124 Skrzyszew

Kontakt:

+48 662 934 243

biuro@skandichus.pl

Projekt techniczny i architektoniczny



ŚCIANA ZEWNĘTRZNA

Konstrukcja drewniana - drewno czterostronnie strugane C24 45 x 195 mm

Deska elewacyjna



Łaty



Wiatroizolacja



Wełna Mineralna 240 mm



Kantówka C24 197mm



Paroizolacja



Ruszt instalacyjny wypełniony wełną



Płyta OSB 12 mm



Płyta G-K



Parapety zewnętrzne



ŚCIANA WEWNĘTRZNA

Konstrukcja drewniana - drewno czterostronnie strugane C24

Płyta OSB 12 mm



Wełna Mineralna 45-140 mm



Płyta OSB 12 mm



Płyta G-K



DACH

Blacha na rąbek + rynny



Membrana dachowa + łatowanie



Wiązary dachowe



STROP

Kantówka



Izolacja, ocieplenie wełną poniżej U15



Paroizolacja



Łaty



Płyta G-K



DEWELOPERSKI
DEWELOPERSKI NIEPEŁNY
STOLARKA

Drzwi zewnętrzne	✓	✓
Okna 3-szybowe PVC, antracyt	✓	✓

INSTALACJE I INNE

Instalacja elektryczna	✓	X
Instalacja wodno-kanalizacyjna	✓	X
Schody drewniane	✓	✓
Dźwig	✓	✓
Taras drewniany		od 1000 za m2
Płyta Fundamentowa (polecamy wykonawcę)		od 550 zł netto za m2
Transport i montaż		od 17000 zł netto

CENA NETTO (+8% VAT)
299 000 zł
269 000 zł

*Brozura nie stanowi oferty w rozumieniu KC.

www.skandichus.pl