



SKANDIC HUS



25 LAT DOŚWIADCZENIA
W BUDOWNICTWIE SZKIELETOWYM

SKANDIC HUS+

cena od **360** ^{+8% VAT} tys. zł

POWIERZCHNIA
70,0 m² zab. / **92,35 m²** wew.

Klasyczna forma wiejskiej chaty z wysokimi sufitami i otwartym wnętrzem. Wspaniale wpisuje się w malownicze scenerie, wśród drzew i wody. Ostoja dla całej rodziny z odrobiną luksusu. Naturalne światło wpada przez przeszkloną fasadę. Budowany w zgodzie z naturą, z użyciem najwyższej jakości materiałów. Dzięki naszemu doświadczeniu wybudujemy go z największą precyzją i to w **3 miesiące**.

Na powierzchni **70 m²** zabudowy oferujemy **92,35 m²** powierzchni wewnętrznej. Parter domu posiada otwartą strefę dzienną z antresolą, przestronną sypialnię, łazienkę oraz hol. Na piętrze domu znajduje się druga sypialnia oraz otwarta na parter domu druga strefa dzienna.

www.skandichus.pl



SKANDIC HUS

Biuro:

ul. Leśna 39,
05-124 Skrzyszew

Kontakt:

+48 662 934 243

biuro@skandichus.pl



SKANDIC HUS



PODSTAWOWY ZAKRES CENY OBEJMUJE

- ✓ **Wymiary:** 11,5 m (Dł) x 6,0 m (Sz) x 7,6 m (W)
- ✓ **Powierzchnia:** 70,0 m² zabudowy, 92,35 m² wewnętrzna (55,22 m² parter + 37,13 m² antresola)
- ✓ **Konstrukcja:** szkieletowa z drewna szwedzkiego, heblowanego, producent Vida lub Södra
- ✓ **Izolacja:** wełna skalna / celuloza 240 mm
- ✓ **Okna:** 3-szybowe PCV, antracyt
- ✓ **Fasada:** świerk impregnowany 2-krotnie
- ✓ **Dach:** blacha na rąbek stojący, antracyt
- ✓ **Schody:** drewniane proste
- ✓ **Stan deweloperski-deweloperski niepełny.** Instalacja elektryczna, wodno-kanalizacyjna
- ✓ **Docieplenie:** wełną lub zamiennie celuloza
- ✓ **Impregnujemy:** preparatem Szwedzkim który nie wymaga powrotu do zabezpieczania domu co kilka lat

www.skandichus.pl



SKANDIC HUS

Biuro:

ul. Leśna 39,
05-124 Skrzyszew

Kontakt:

+48 662 934 243
biuro@skandichus.pl



KONSTRUKCJA

- ✓ drewno importowane ze Szwecji co daje wysoką jakość
- ✓ producent Vida lub Södra
- ✓ heblowane drewno 4-stronnie
- ✓ drewno suszone komorowo
- ✓ wytrzymałość mechaniczna min 25 MPa na mm²
- ✓ wytrzymałość naciskanie wzdłuż włókien
- ✓ stabilność wymiarowa
- ✓ wilgotność drewna około 15%

IZOLACJA

- ✓ ograniczamy ślad węglowy
- ✓ producent wełny ISOVER oraz Paroc lub zamiennie o podobnych parametrach

OKNA

- ✓ polscy producenci m.in. Witraż
- ✓ energooszczędne
- ✓ 6-komorowe
- ✓ kolor antracyt
- ✓ 3-szybowe

FASADA

- ✓ świerk skandynawski impregnowany
- ✓ szwedzki impregnat na bazie wody HERDINS
- ✓ nie wymaga okresowej konserwacji

SCHODY

- ✓ materiał C24
- ✓ drewniane proste

RODZAJ WYKOŃCZENIA

- ✓ Stan deweloperski lub deweloperski niepełny



TRANSPORT

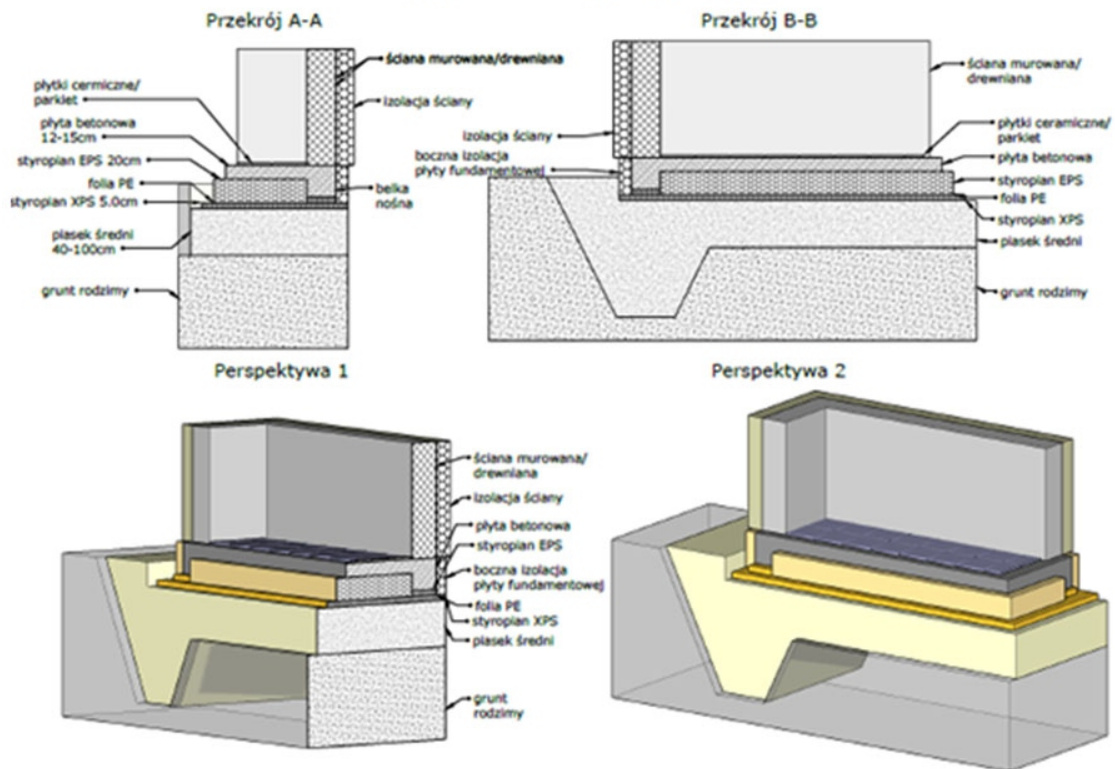
- ✓ dostępny już od 17 tys. zł netto

CIEPŁA PŁYTA FUNDAMENTOWA

- ✓ ocieplenie styropian EPS 20 cm
- ✓ instalacja wodna i kanalizacyjna
- ✓ ogrzewanie podłogowe w płycie 5 tys. zł netto
- ✓ aranżacja pomieszczeń lub ścianek działowych W CENIE



Budowa płyty fundamentowej energoszczędnej



www.skandichus.pl



SKANDIC HUS

Biuro:

ul. Leśna 39,
05-124 Skrzyszew

Kontakt:

+48 662 934 243

biuro@skandichus.pl

POWIERZCHNIA 70,0 m² zab. / 92,35 m² wew.



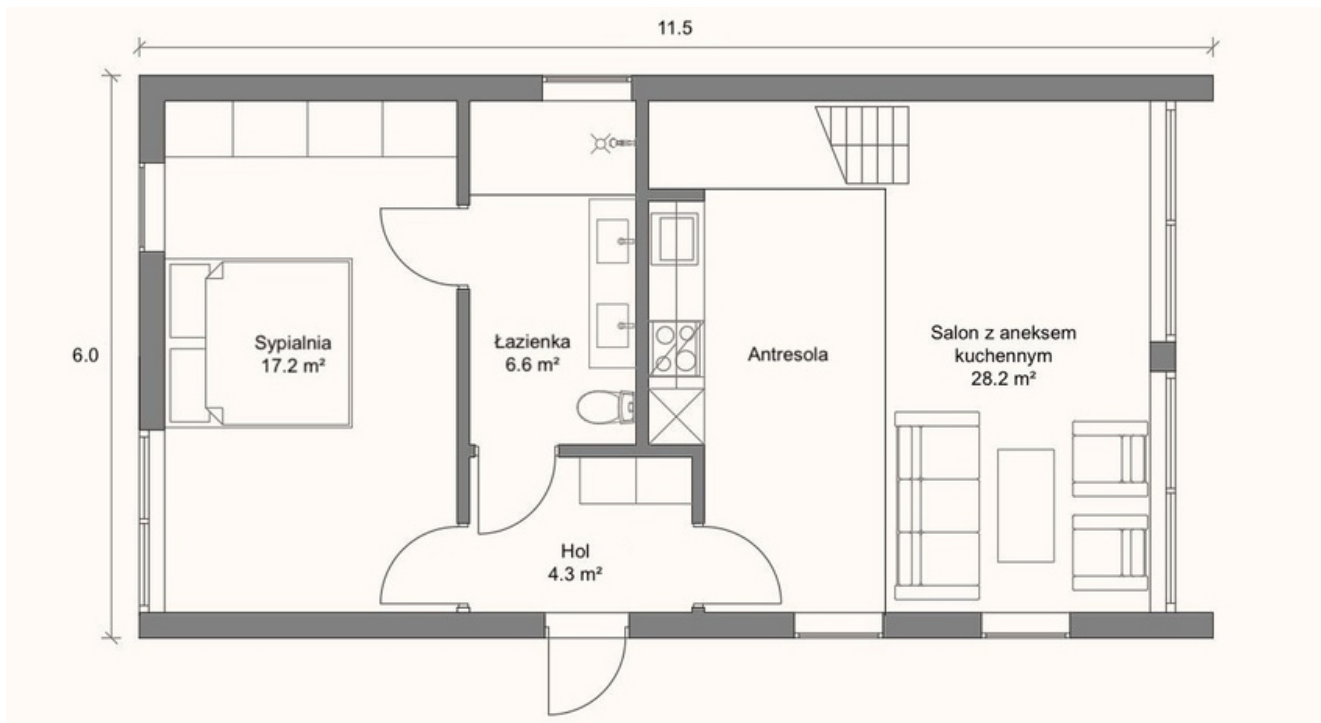
SKANDIC HUS

Powierzchnia wew. - 92,35 m²

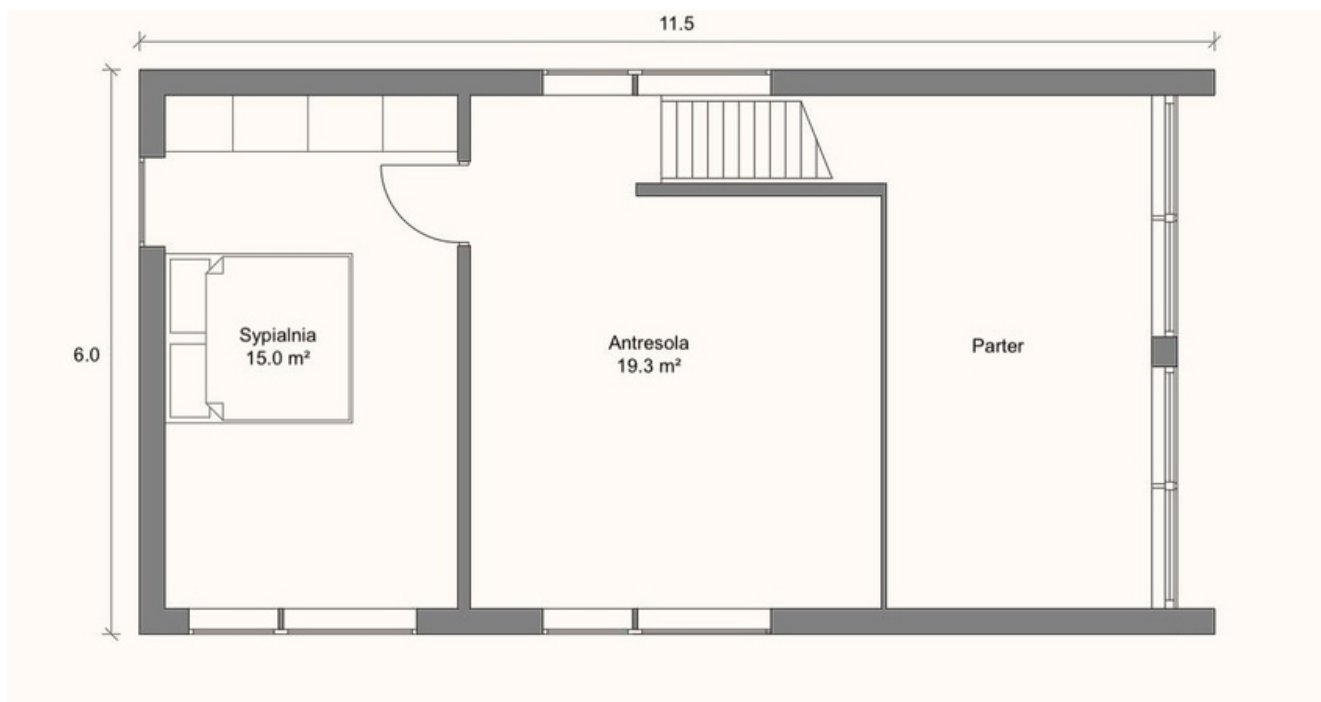
Parter - 55,22 m²

Piętro (poddasze) - 37,13 m²

R Z U T P A R T E R U



R Z U T A N T E R S O L I



www.skandichus.pl



SKANDIC HUS

Biuro:

ul. Leśna 39,
05-124 Skrzyszew

Kontakt:

+48 662 934 243

biuro@skandichus.pl

Projekt techniczny i architektoniczny



ŚCIANA ZEWNĘTRZNA

Konstrukcja drewniana - drewno czterostronnie strugane C24 45 x 195 mm

Deska elewacyjna



Łaty



Wiatroizolacja



Wełna Mineralna 240 mm



Kantówka C24 197mm



Paroizolacja



Ruszt instalacyjny wypełniony wełną



Płyta OSB 12 mm



Płyta G-K



Parapety zewnętrzne



ŚCIANA WEWNĘTRZNA

Konstrukcja drewniana - drewno czterostronnie strugane C24

Płyta OSB 12 mm



Wełna Mineralna 45 - 140mm



Płyta OSB 12 mm



Płyta G-K



DACH

Blacha na rąbek+ rynny



Membrana dachowa +łatowanie



Wiązary dachowe



Wełna Mineralna 250 mm



Paroizolacja



Ruszt instalacyjny



Płyta-GK



| | DEWELOPERSKI | DEWELOPERSKI NIEPEŁNY |
|--|--------------|-----------------------|
|--|--------------|-----------------------|

STOLARKA

| | | |
|------------------------------|---|---|
| Drzwi zewnętrzne | ✓ | ✓ |
| Okna 3-szybowe PVC, antracyt | ✓ | ✓ |

INSTALACJE I INNE

| | | |
|---|---|-----------------------|
| Instalacja elektryczna | ✓ | X |
| Instalacja wodno-kanalizacyjna | ✓ | X |
| Schody drewniane | ✓ | ✓ |
| Dźwig | ✓ | ✓ |
| Taras drewniany | | od 1000 za m2 |
| Płyta Fundamentowa (polecamy wykonawcę) | | od 550 zł netto za m2 |
| Transport i montaż | | od 17000 zł netto |
| Ogrzewanie podłogowe w płycie | | 5000 zł netto |

| | | |
|-----------------------------|-------------------|-------------------|
| CENA NETTO (+8% VAT) | 360 000 zł | 325 000 zł |
|-----------------------------|-------------------|-------------------|

*Brozura nie stanowi oferty w rozumieniu KC.



www.skandichus.pl