



SKANDIC HUS

25 LAT DOŚWIADCZENIA
W BUDOWNICTWIE SZKIELETOWYM

SKANDIC HUS+

cena od **415** ^{+8% VAT} **tys. zł**

POWIERZCHNIA
141,74 m² zab. / **112,65 m²** wew.

Klasyczna forma wiejskiej chaty z wysokimi sufitami i otwartym wnętrzem. Wspaniale wpisuje się w malownicze scenerie, wśród drzew, wody. Ostoja dla całej rodziny z odrobiną luksusu. Dom dzięki otwartym przestrzeniom i wysokim sufitom sprawia wrażenie niezwykle przestronnego. Naturalne światło wpada przez przeszkloną fasadę. Budowany w zgodzie z naturą, z użyciem najwyższej jakości materiałów. Na powierzchni 141,74 m² zabudowy oferujemy 112,65 m² powierzchni wewnętrznej.

Parter domu posiada otwartą strefę dzienną, dwie sypialnie z podwyższonym sufitem, dodatkową mniejszą sypialnię, łazienkę, toaletę, hol oraz pomieszczenie techniczne.

www.skandichus.pl



SKANDIC HUS

Biuro:

ul. Leśna 39,
05-124 Skrzyszew

Kontakt:

+48 662 934 243
biuro@skandichus.pl



SKANDIC HUS



PODSTAWOWY ZAKRES CENY OBEJMUJE

- ✓ **Wymiary:** 16,2 m (Dł) x 8,0 m (Sz) x 6,5 m (W)
- ✓ **Powierzchnia:** 141,74 m² zabudowy, 112,65 m.² wewnętrzna (112,65 m²)
- ✓ **Konstrukcja:** szkieletowa z drewna szwedzkiego, heblowanego, producent Vida lub Södra
- ✓ **Izolacja:** wełna skalna / celuloza 240 mm
- ✓ **Okna:** 3-szybowe PCV, antracyt
- ✓ **Fasada:** świerk impregnowany 2-krotnie
- ✓ **Dach:** blacha na rąbek stojący, antracyt
- ✓ **Schody:** schody techniczne
- ✓ **Stan deweloperski – deweloperski niepełny.** Instalacja elektryczna, wodno-kanalizacyjna
- ✓ **Docieplenie:** wełną lub zamiennie celuloza
- ✓ **Impregnujemy:** preparatem Szwedzkim który nie wymaga powrotu do zabezpieczania domu co kilka lat

www.skandichus.pl



SKANDIC HUS

Biuro:

ul. Leśna 39,
05-124 Skrzyszew

Kontakt:

+48 662 934 243

biuro@skandichus.pl



KONSTRUKCJA

- ✓ drewno importowane ze Szwecji co daje wysoką jakość
- ✓ producent Vida lub Södra
- ✓ heblowane drewno 4-stronnie
- ✓ drewno suszone komorowo
- ✓ wytrzymałość mechaniczna min 25 MPa na mm²
- ✓ wytrzymałość naciskanie wzdłuż włókien
- ✓ stabilność wymiarowa
- ✓ wilgotność drewna około 15%

IZOLACJA

- ✓ ograniczamy ślad węglowy
- ✓ producent wełny ISOVER oraz Paroc

OKNA

- ✓ polscy producenci m.in. Witraż
- ✓ energooszczędne
- ✓ 6-komorowe
- ✓ kolor antracyt

FASADA

- ✓ świerk skandynawski impregnowany
- ✓ szwedzki impregnat na bazie wody HERDINS
- ✓ nie wymaga okresowej konserwacji

SCHODY

- ✓ materiał C24

RODZAJ WYKOŃCZENIA

- ✓ Stan deweloperski lub deweloperski niepełny



TRANSPORT

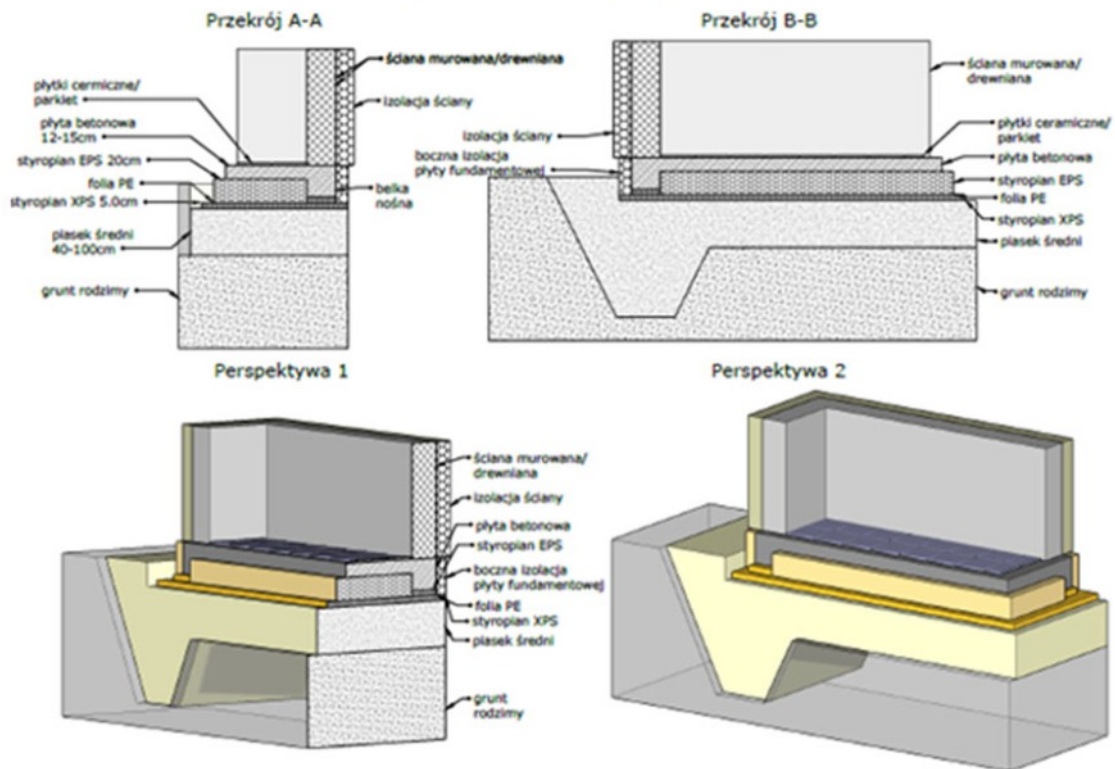
- ✓ dostępny już od 28 tys. zł netto

CIEPŁA PŁYTA FUNDAMENTOWA

- ✓ ocieplenie styropian EPS 20 cm
- ✓ instalacja wodna i kanalizacyjna
- ✓ ogrzewanie podłogowe w płycie 9 tys. zł netto
- ✓ aranżacja pomieszczeń lub ścianek działowych W CENIE



Budowa płyty fundamentowej energoszczędnej



www.skandichus.pl



SKANDIC HUS

Biuro:

ul. Leśna 39,
05-124 Skrzyszew

Kontakt:

+48 662 934 243

biuro@skandichus.pl

POWIERZCHNIA 141,74 m² zab. / 112,65 m.² wew.



SKANDIC HUS

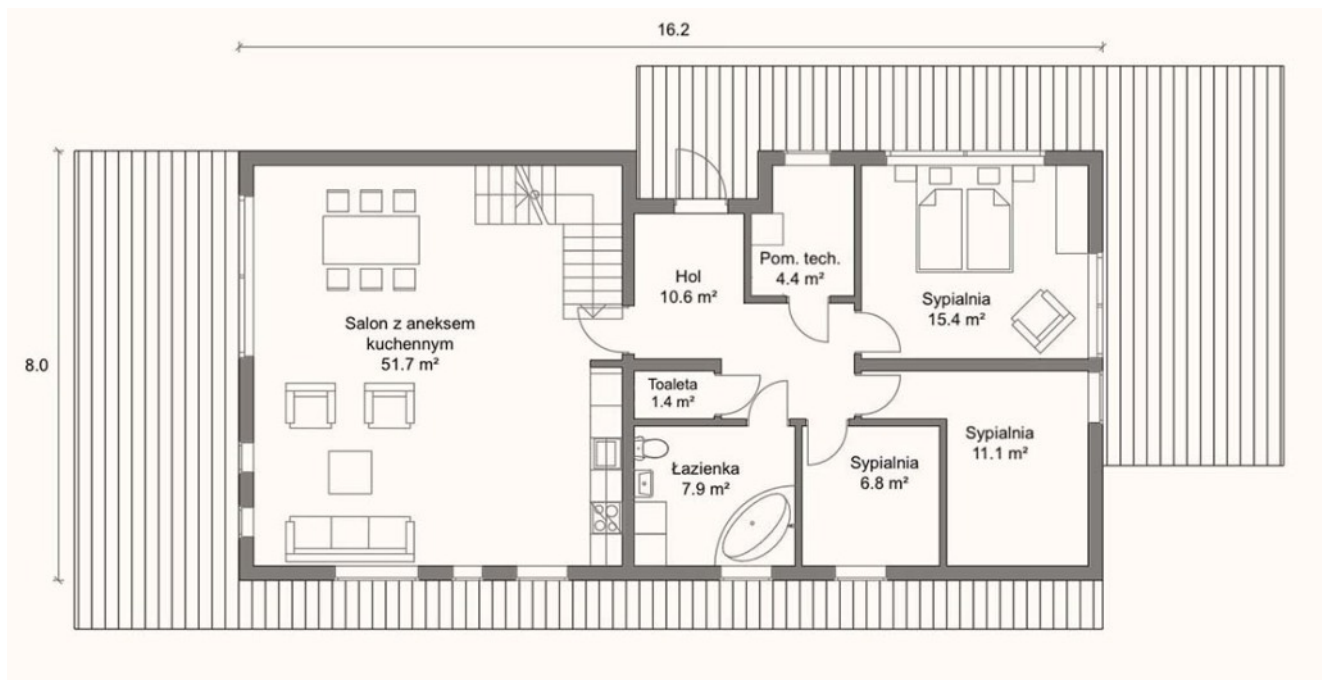
Powierzchnia wew. - 112,65 m²

Powierzchnia użytk. - 112,65 m²

Parter - 112,65 m²

Parter - 110,00 m²

R Z U T P A R T E R U



www.skandichus.pl



SKANDIC HUS

Biuro:

ul. Leśna 39,
05-124 Skrzyszew

Kontakt:

+48 662 934 243

biuro@skandichus.pl

Projekt techniczny i architektoniczny



ŚCIANA ZEWNĘTRZNA

Konstrukcja drewniana - drewno czterostronnie strugane C24 45 x 195 mm

Kantówka C24	✓	✓
Płyta OSB 12 mm	✓	✓
Paraizolacja	✓	✓
Wełna Mineralna 240 mm	✓	✓
Wiatroizolacja	✓	✓
Łaty	✓	✓
Deska elewacyjna	✓	✓
Parapety zewnętrzne	✓	✓
Płyta G-K	✓	X

ŚCIANA WEWNĘTRZNA

Konstrukcja drewniana - drewno czterostronnie strugane C24

Płyta OSB 12 mm	✓	✓
Wełna Mineralna 45-90 mm	✓	✓
Płyta OSB 12 mm	✓	✓
Płyta G-K	✓	X

DACH

Blacha na rąbek + rynny	✓	✓
Membrana dachowa + łutowanie	✓	✓
Wiązary dachowe	✓	✓

STROP

Kantówka	✓	✓
Izolacja, ocieplenie wełną	✓	✓
Paraizolacja	✓	✓
Łaty	✓	✓
Płyta G-K	✓	X

DEWELOPERSKI
DEWELOPERSKI NIEPEŁNY

STOLARKA

Drzwi zewnętrzne	✓	✓
Okna 3-szybowe PVC, antracyt	✓	✓

INSTALACJE I INNE

Instalacja elektryczna	✓	X
Instalacja wodno-kanalizacyjna	✓	X
Schody drewniane	✓	✓
Dźwig	✓	✓
Taras drewniany		od 550 zł netto za m2
Płyta Fundamentowa (polecamy wykonawcę)		38500 zł netto
Transport i montaż		od 28000 zł netto

CENA NETTO (+8% VAT)
415 000 zł
380 000 zł

*Brozura nie stanowi oferty w rozumieniu KC.

www.skandichus.pl
Biuro:

 ul. Leśna 39,
05-124 Skrzyszew

Kontakt:
+48 662 934 243
biuro@skandichus.pl